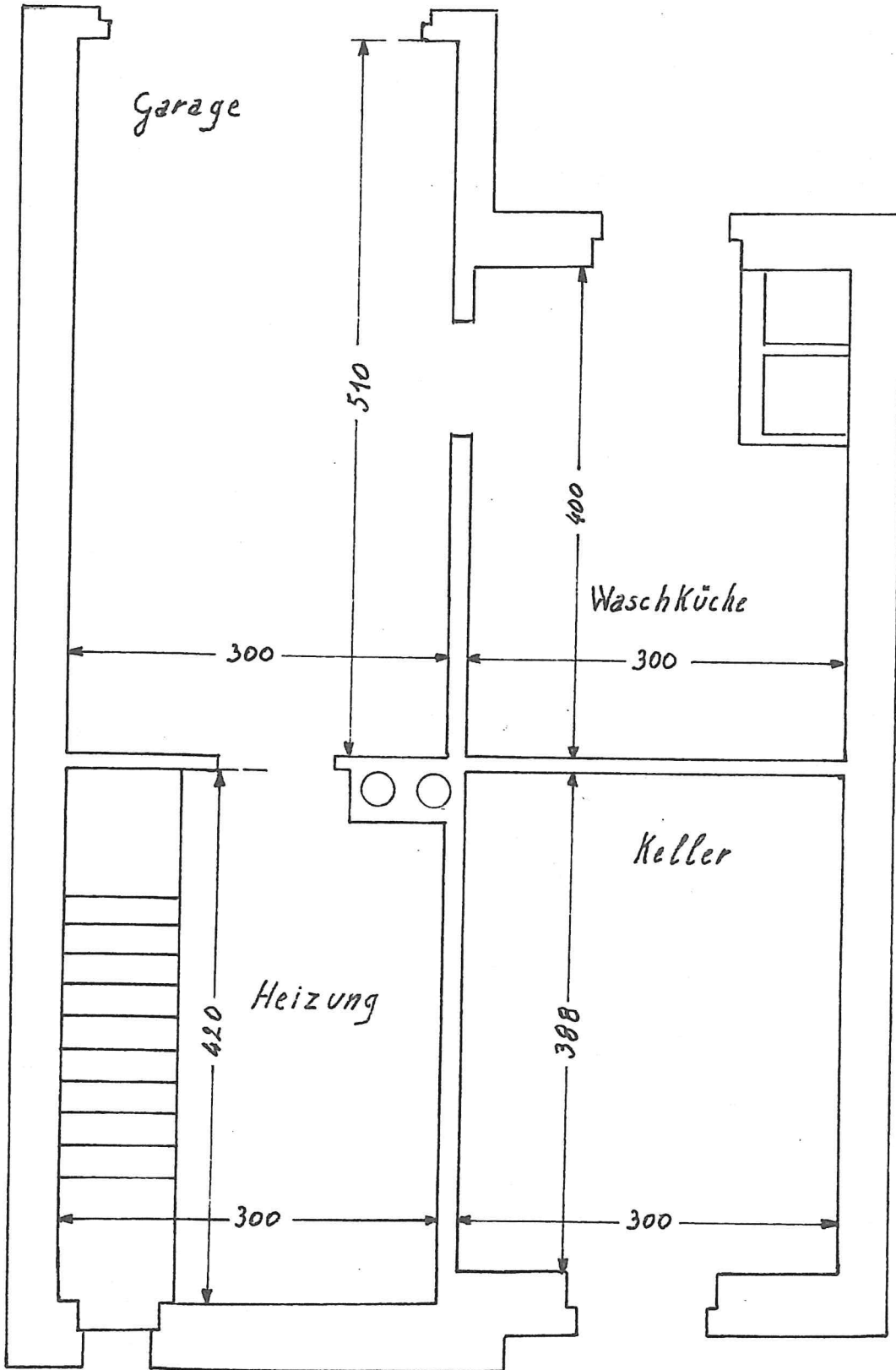
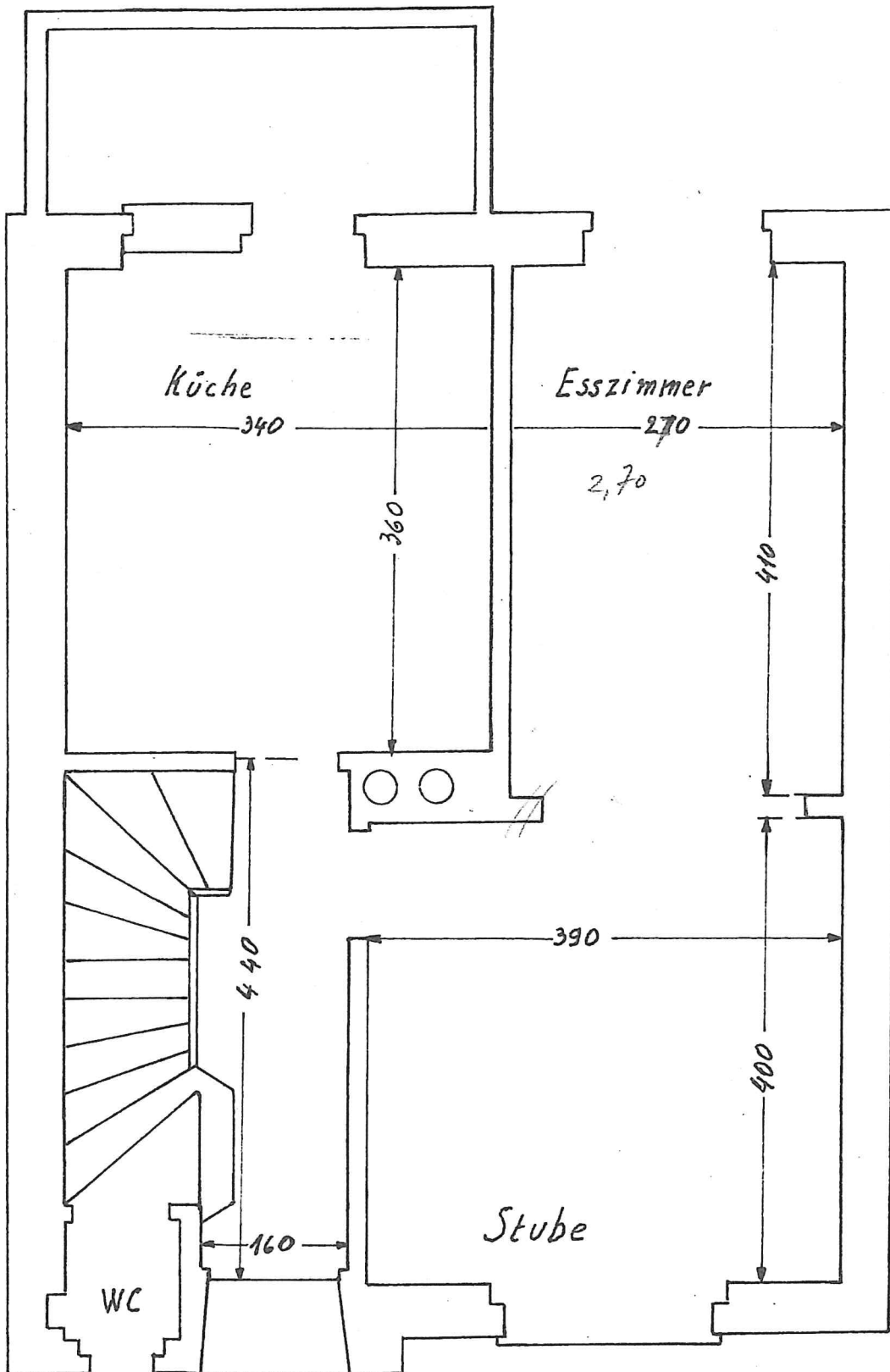


# KELLER

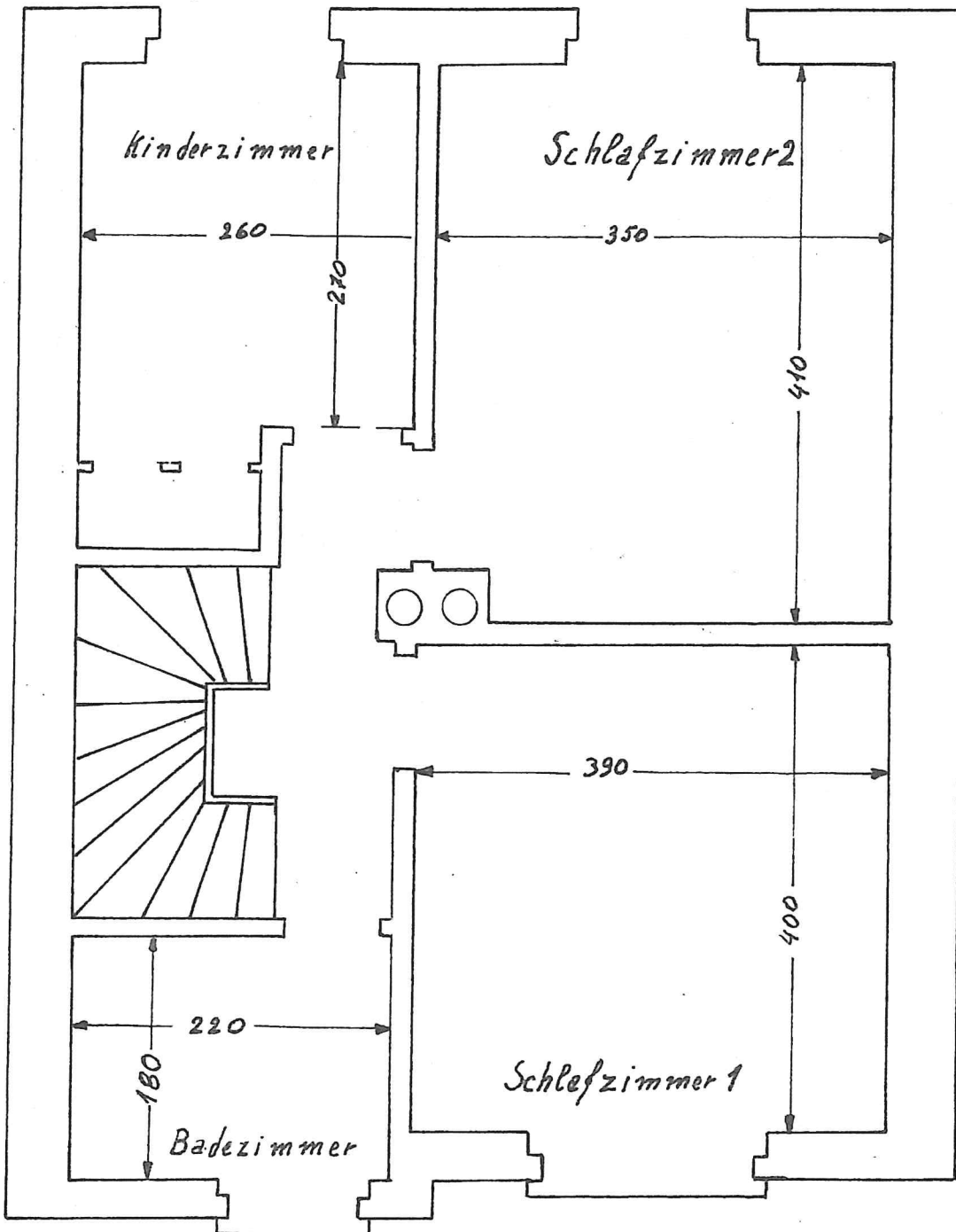


# ERDGESCHOSS

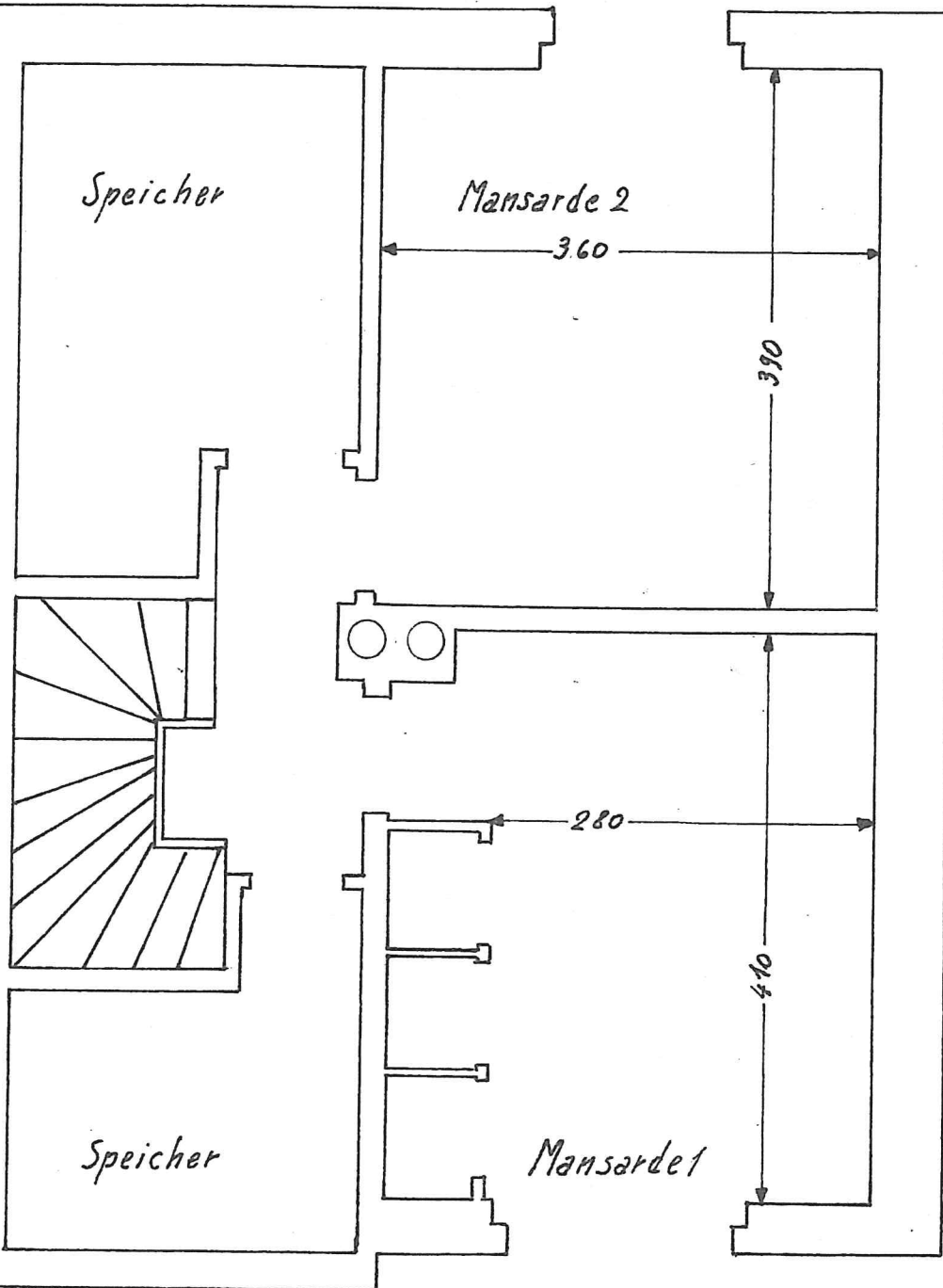


# EINFAMILIENHAUS

## STOCK



# SPEICHER





# Energiepass

« as-built »

Ausweis über die Gesamtenergieeffizienz eines Wohngebäudes

1/5

Passnummer

20240514.5885.229.1.2

Nr. Aussteller Erstellt am

AP/1642 14/05/2024

Gültig bis

14/05/2034

## Energieeffizienzklasse

geringer Energiebedarf

## Wärmeschutzklasse



Neubau-Typisch

A+

A

B

C

D

E

ENERGIEEFFIZIENZ-KLASSE

F

G

H

I

hoher Energiebedarf

Altbau-Typisch

### Energieeffizienzklasse

Die Einstufung in die **Energieeffizienzklasse** erfolgt nach dem sogenannten **Primärenergiebedarf**. Dieser berücksichtigt neben dem **Wärmeschutz** des Gebäudes auch die verwendete **Anlagentechnik**, sowie die **Umweltverträglichkeit** der eingesetzten Energieträger in einer Gesamtbetrachtung.

### Wärmeschutzklasse

Die Einstufung in die **Wärmeschutzklasse** erfolgt nach dem sogenannten **Heizwärmebedarf**. Dieser berücksichtigt die Qualität der verwendeten **Wärmedämmung** in Wänden, Dach, Boden und Fenstern, die **Bauweise** und **Bauausführung** (Dichtigkeit) und die **Orientierung**.

### Klassen

Die Klasseneinteilung erfolgt von **A+** (beste Klasse) bis **I** (schlechteste Klasse).

### Angaben zum Gebäude

Nutzungsart/Gebäudetyp  
Anzahl der Wohneinheiten

Wohnen EFH  
1

Anschrift

Hülle (Bestand), Anlagen (Bestand)

Adresse (Straße)

route de Thionville , 229

Adresse (PLZ-Ort/Stadt)

5885, Howald

Jahr Baujahr Gebäude

1956

Jahr Heizungsanlage

2017

Beheizte Grundfläche

143,3 m<sup>2</sup>

Architekt

Architecte Robert Fritz

Architekt

Architecte Claude

1000 Esch-sur-Alzette

0201 22 58 50

Ort, Datum

Esch-sur-Alzette; 15/05/2024

